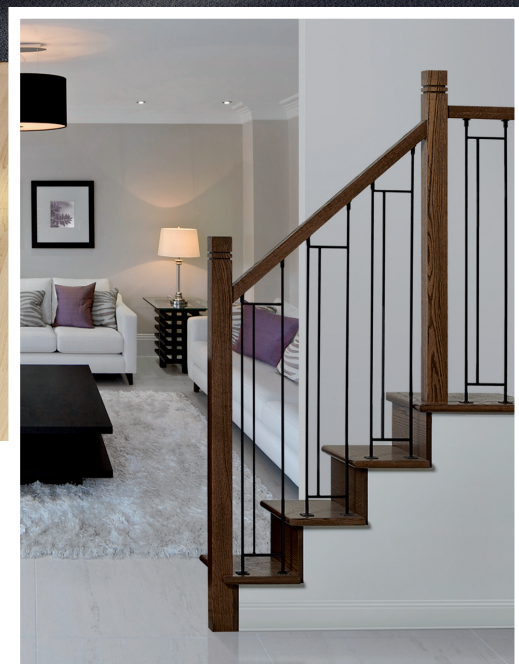


**Panneaux d'escaliers
urbains en fer forgé**

**Moulure
ALEXANDRIA**

Confort moderne, style urbain.



Moulé à votre style de vie
moulurealexandria.com

Outils et quincaillerie requis

- Tournevis à pointe en croix
- Scie à main
- Niveau
- Ruban à masquer
- Adhésif de construction
- 8 vis par barreau
- Calfeutrage

Guide d'installation

ÉTAPE 1 – Les barreaux sont installés de façon à ne pas dépasser une distance de plus de 4" entre chacun. Il y a généralement un barreau par marche.

ÉTAPE 2 – Marquer le centre de chacun des barreaux sur l'escalier. Se référer à la section d'installation de poteau pour plus de détails sur la construction d'une ligne de barreaux.

ÉTAPE 3 – Avant d'installer un barreau, assurez-vous que le capuchon amovible est sur le poteau. Voir *TRUCS ET ASTUCES*

ÉTAPE 4 – En commençant par le bas de l'escalier, installez les barreaux en les fixant sur les marches d'abord avec les vis fournies.

ÉTAPE 5 – Fixer le dessus de la plaque du côté court (capuchon intégré) au dessous de la main courante à l'aide des vis fournies.

ÉTAPE 6 – Fixer le dessus de la plaque du côté long (capuchon amovible) au dessous de la main courante à l'aide des vis fournies.

NOTE

Le capuchon amovible peut créer une variation de l'angle de la main courante. Le capuchon amovible peut être légèrement monté pour atteindre le dessous de la main courante, tout en gardant au moins la moitié de la hauteur du capuchon sur le poteau (chevauchement).

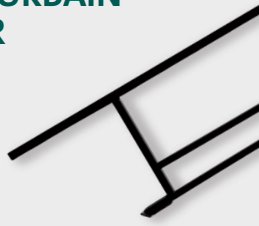
TRUCS ET ASTUCES

Pour prévenir le bruit potentiel des barreaux, appliquez du calfeutrage à l'intérieur du capuchon amovible où il y a chevauchement avec le poteau. Enlever tout excès de calfeutrage et faites sécher adéquatement.

PANNEAUX D'ESCALIERS

PANNEAU URBAIN À ESCALIER SP320

FER FORGÉ
NOIR SATIN
3/8" x 6" x 41-7/8"



PANNEAU URBAIN À ESCALIER SP320

FER FORGÉ
NICKEL ANTIQUE
3/8" x 6" x 41-7/8"



PANNEAU URBAIN À L'HORIZONTAL SP321

FER FORGÉ
NOIR SATIN
3/8" x 6" x 38"



PANNEAU URBAIN À L'HORIZONTAL SP321

FER FORGÉ
NICKEL ANTIQUE
3/8" x 6" x 38"



COMPOSANTES DE BALUSTRADES URBAINES SUGGÉRÉES

POTEAU SP326

CHÊNE / ÉRABLE
2-7/8" x 2-7/8"
Longueurs disponibles : 44-1/2" et 52"



MAIN COURANTE SP328

CHÊNE / ÉRABLE
1-3/4" x 2-1/4"
Longueurs disponibles : 8' et 12'



DEMI POTEAU SP327

CHÊNE / ÉRABLE
1-3/8" x 2-7/8" x 44-1/2"



Installation de composantes d'escaliers TRUCS ET ASTUCES

Balayez le code QR et apprenez comment installer les mains courantes et les poteaux

