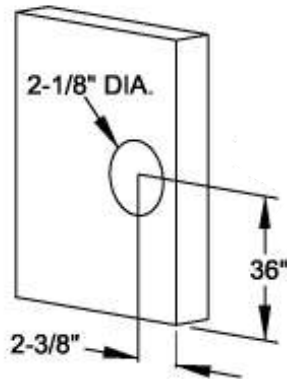


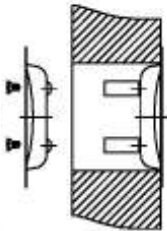
PDA04-00CSN/PDA04-00CBR

Installation Instructions : Pocket Door Pull/ Guide d'installation: Poignée pour porte escamotable



- 1. Mark the door as shown (or in a location that fits door style if other than flush door). Carefully bore 2-1/8" diameter hole thru door. Boring from both sides will prevent splintering of door skin. Hole must be in alignment, however.**

Marquez la porte comme indiqué (ou dans un emplacement qui correspond au style de la porte utilisé). Percez soigneusement un trou de 2 1/8" en diamètre. Le forage des deux côtés empêchera l'éclatement de la peau de la porte. Par contre, le trou doit être aligné.



- 2. Insert pull (with spacers attached) thru one side of door. Align other pull with spacer holes and assemble using 2 screws provided. Adjust for vertical squareness and tighten screws.**

Insérez la poignée (avec des entretoises fixées) à travers d'un côté de la porte. Aligner l'autre poignée avec des entretoises fixées et assembler à l'aide des deux vis fournies. Ajuster pour équerrage vertical et serrer les vis.